

# Suscipe verbum à4

Costanzo Porta  
(~1529 - 1601)

Tenor I  
8 Su - sci - pe ver - - - bum, Vir - go Ma - ri - - - - - a,

Tenor II  
8 Vir - go Ma - ri - a, su - sci -

Tenor III  
8 Su - sci - pe ver - - - bum, Vir - go Ma -

Basso  
Su - - sci - pe

7  
8 Vir - go Ma - ri - - - - - a, Quod ti - - - - -

8 pe ver - - - - - bum, su - sci - pe ver - - - bum, Vir -

8 ri - a, Vir - go Ma - ri - - - - - a, Quod ti - - - - -

ver - - - bum, Vir - go Ma - ri - a, Vir - go Ma - ri - a,

13  
8 bi, quod ti - - - - - bi a Do - mi - no, a

8 go Ma - ri - a, Quod ti - - - - - bi a Do - mi - no,

8 bi a Do - mi - no, a Do - mi - no, quod

Quod ti - - - - - bi a Do - mi - no per an - ge -

19  
8 Do - mi - no per an - ge - lum tras - mis - sum est, a

8 quod ti - - - - - bi a Do - mi - no per

8 ti - - - - - bi, quod ti - - - - - bi a Do - mi - no, a Do - mi - no per

lum tras - mis - sum est, quod ti - - - - - bi a Do - mi -

25

8 a Do-mi - no per an - ge-lum tras - mis- - - sum est.

8 an - ge-lum tras - mis-sum est. Con - ci - - - pi -

8 an - ge-lum tras - mis-sum est, tras - mis - sum est.

no, per an - ge - lum tras - mis-sum est. Con - ci - - - pi - es et

31

8 Con - ci - - - pi - es et pa - - ri-es De-um,

8 es et pa - - - - - ri-es, con-ci - - - pi - es et pa - - - -

8 et pa-ri-es De - - - - - um, con - ci - - - pi - es et pa-ri -

8 pa-ri-es De - - - - - um, con - ci - - - pi - es et pa-ri - es De - - - -

8 et pa - ri - es De - - - - - um, pa - ri - ter et ho -

8 ri - es De - um, pa - ri - ter et

37

8 et pa - ri - es De - - - - - um, pa - ri - ter et ho -

8 ri - es De - um, pa - ri - ter et

8 es et pa - ri - es De - - - - - um, pa - ri - ter et

8 - um, et pa - ri - es De - um, pa - ri - ter et ho -

8 et pa - ri - es De - - - - - um, pa - ri - ter et ho -

8 mi - nem, pa - ri - ter et ho - mi - nem,

43

8 mi - nem, pa - ri - ter et ho - mi - nem,

8 ho - - mi-nem, pa - ri - ter et ho - - mi-nem, Ut be - ne -

8 ho - mi - nem, pa - ri - ter et ho - - - -

8 mi-nem, pa - ri - ter et ho - mi - nem,

49

in - ter o - - - - mnes mu - li - e - res,  
 di - cta di - ca - ris in - ter o - - - - mnes mu -  
 - mi-nem, Ut be - - ne-di - cta di-ca - - ris in -  
 Ut be - ne - di - cta di-ca - -

55

in - ter om - - - - nes mu - - - - li - e - res,  
 li - e - res, in - ter o - - - - mnes mu-li - e - res, ut  
 ter o - - - - mnes mu - - - - li - e - res, ut be - ne-di - cta di-ca - -  
 ris in - ter o - - - - mnes mu - - - - li - e - res,

61

ut be - ne - di - cta di - ca - ris in -  
 be - ne-di - cta di-ca - ris in - ter o - - - - mnes mu -  
 - - - ris in-ter o - - - - mnes mu-li - e - res,  
 ut be - ne-di - cta di - ca - -

67

ter o - - - - mnes, o - - - - mnes mu - li - - - - e - res.  
 li - e - res, in - ter o - - - - mnes mu-li - e - res.  
 in - ter o - - - - mnes mu - - - - li - e - res.  
 ris in - ter o - - - - mnes mu - - - - li - e - res.

# Suscipe verbum à4

Costanzo Porta  
(~1529 - 1601)

## Tenor I



8 Su - sci - pe ver - - - bum, Vir - go Ma - ri - - - - -

6 - - a, Vir - go Ma - ri - - - - - a, Quod ti - - - - -

13 bi, quod ti - - - - - bi a Do - mi - no, a Do - mi - no

21 per an - ge - lum tras - mis - sum est, a Do - mi - no per an - ge - lum tras -

28 mis - - - sum est. Con - ci - - - pi - es et pa - - ri - es De - um,

35 2 et pa - ri - es De - - - - - um, 3/4 pa - ri -

42 ter et ho - - - mi - nem, pa - ri - ter et ho - mi -

48 nem, in - ter o - - - - - mnes mu - li - e - res,

54 2 in - ter om - - - - - nes mu - - - - - li - e - res,

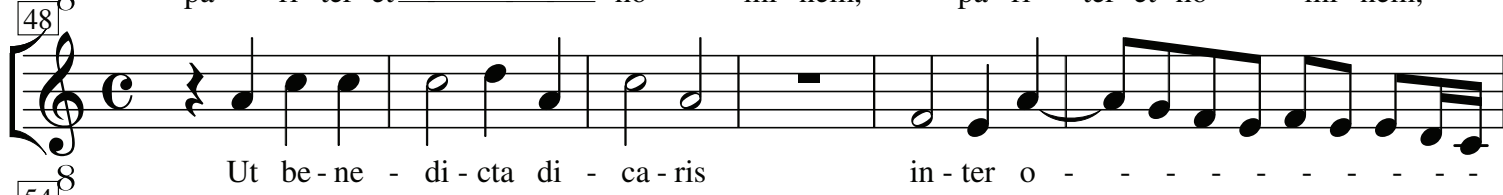
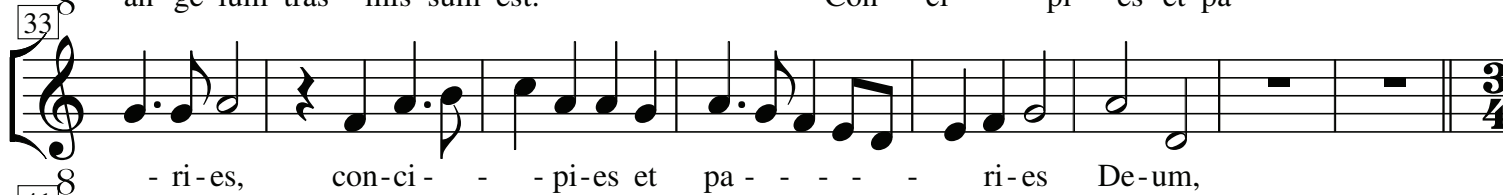
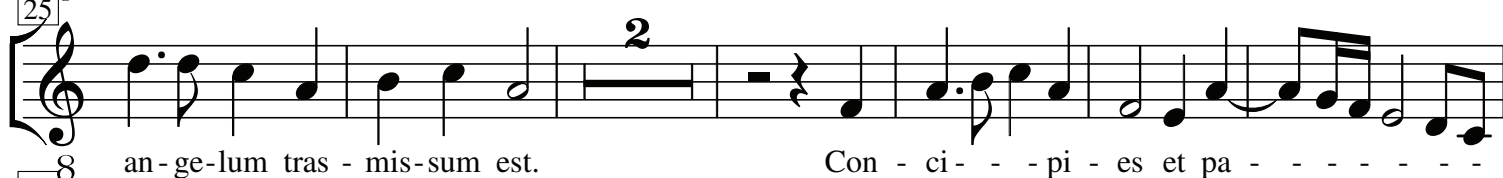
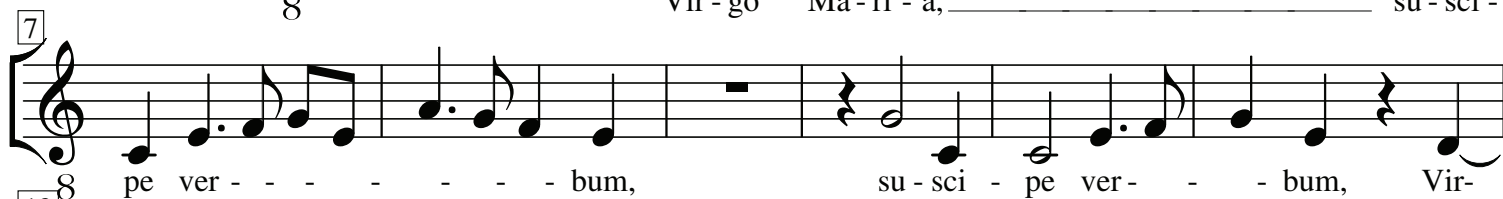
61 ut be - ne - di - cta di - ca - ris in -

67 ter o - - - - - mnes, o - - - - - mnes mu - li - - - - - e - res.

# Suscipe verbum à4

Costanzo Porta  
(~1529 - 1601)

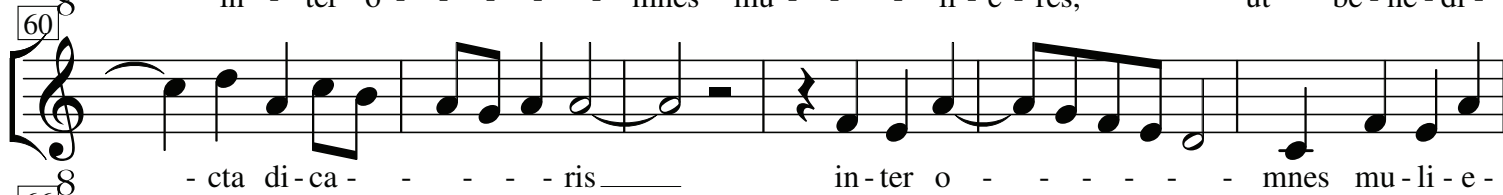
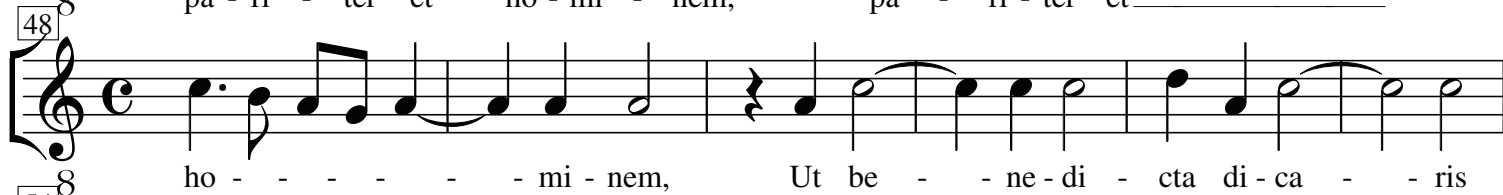
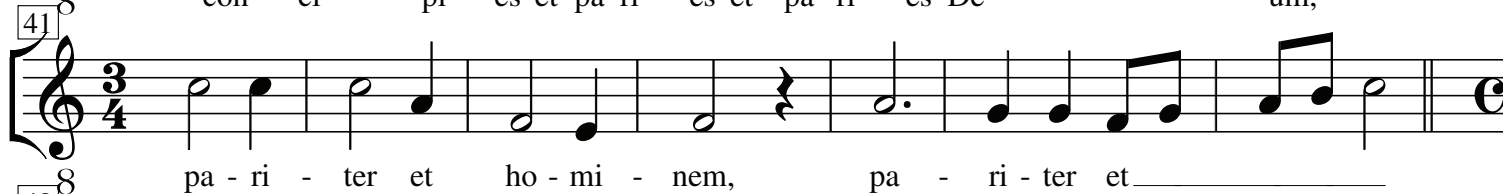
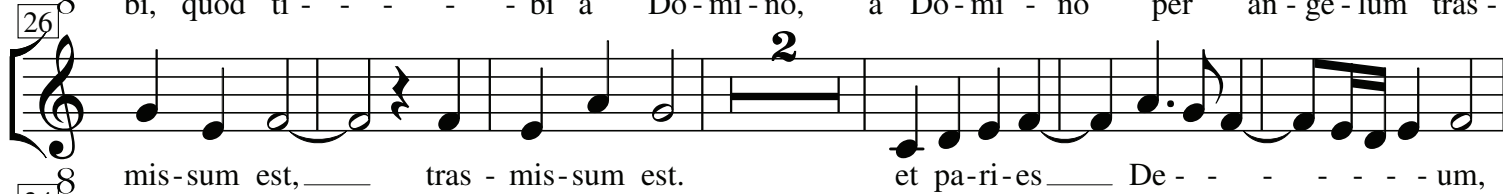
Tenor II



# Suscipe verbum à4

Costanzo Porta  
(~1529 - 1601)

Tenor III



# Suscipe verbum à4

Costanzo Porta  
(~1529 - 1601)

Basso

9 Su - - sci - pe ver - - - bum, Vir -

14 go Ma - ri - a, Vir - - go Ma - ri - a, Quod

19 ti - - - - - bi a Do - mi - no per an - ge -

26 lum tras - mis - sum est, quod ti - - - - - bi a Do - mi - no,

33 per an - ge - lum tras - mis - sum est. Con - ci - - - pi - es et pa - ri - es De - - - - -

41 um, con - ci - - - pi - es et pa - ri - es De - - - - - um, et pa - ri - es De - um,

48 pa - ri - ter et ho - - mi - nem, pa - ri - ter et ho - mi -

55 nem, Ut be - ne - di - cta di - ca - -

61 ris in - ter o - - - - - mnes mu - - - - - li - e - res,

67 ut be - ne - di - cta di - ca - -

ris in - ter o - - - - - mnes mu - - - - - li - e - res.